

PHANTASY STAR



MENU

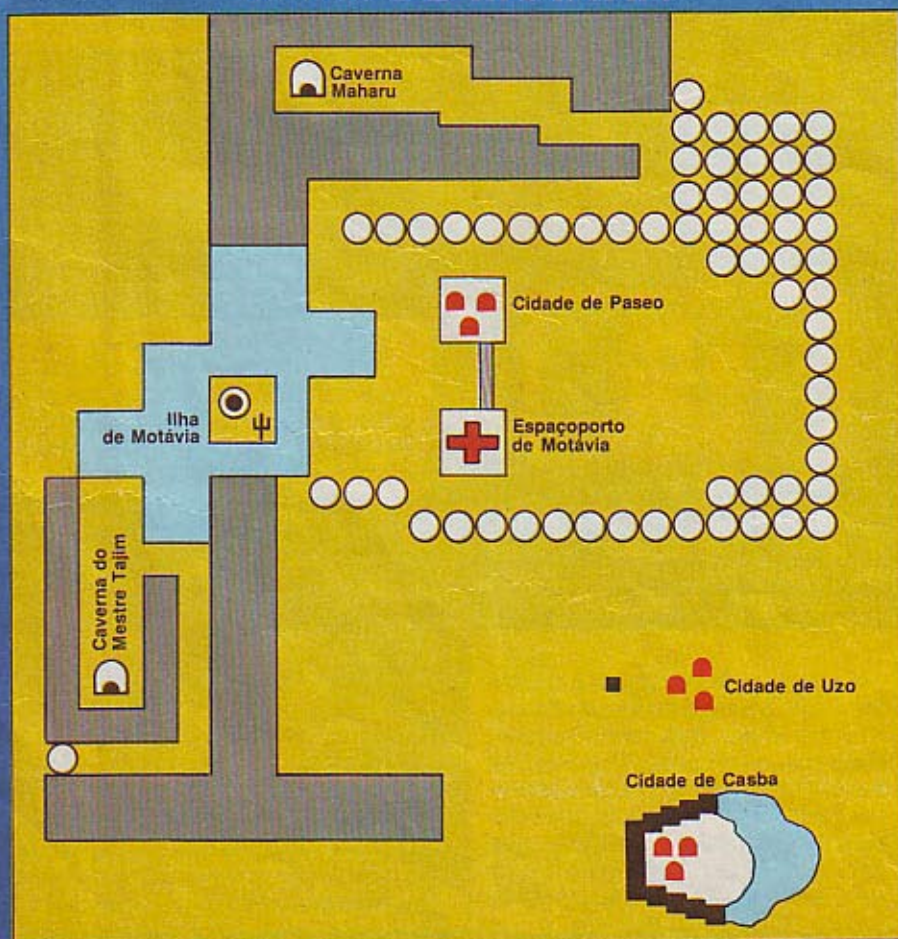
TIPO: RPG/Aventura
FABRICANTE: Tec Toy
MEMÓRIA: 4 Megabits
FASES: 3 planetas
JOGADORES: 1



Tudo corria bem no sistema Solar Algol, composto por três planetas — Palma, Motávia e Dezori — até o dia em que rei Lassic converteu-se a uma nova religião que prometia vida eterna. Os sacerdotes da nova crença confeccionaram uma armadura especialmente para o rei. Com ela o monarca se tornou perverso e corrupto e as cidades que ele governava tornaram-se de-

cadentes. Quando os mortos começaram a ressuscitar, o povo pôde adivinhar a verdade: graças à magia negra, Lassic se tornou um rei cruel. Diante desta situação, cidadãos corajosos iniciaram uma conspiração. Nero tentou formar uma rebelião e fracassou. Antes de morrer, confiou sua espada e sua missão à irmã Alis. Ela deve se aliar a um bravo lutador chamado Odin e você tem de ajudar os amigos a acabar com o mal em Algol.

MAPA DE MOTÁVIA



MASTER SYSTEM

Comandos

Direcional - movimento dos heróis

Botão 1 - cancela comandos e entra na tela de opções

Botão 2 - confirma comandos e entra na tela de opções

Como gravar o jogo

Phantasy Star é um game longo, mas você pode recomeçar do ponto de onde parou na última jogada. Para isso é só acionar o botão 1 ou 2 e entrar na tela de opções. Escolha então a opção **Salv** e escreva o seu nome. Quando você quiser retomar o jogo, selecione a palavra **Continua** na tela de apresentação e aperte o botão 2 onde está gravado seu nome.

Onde encontrar Myau

Myau é o primeiro amigo que Alis vai encontrar para ajudá-la. Mas um probleminha: para chegar até ele você tem de juntar 300 mesetas (a moeda local) e ter o pote de Lacônia. Para arrecadar o dinheiro o segredo é lutar contra os monstros e vencer, é claro. Já para conseguir o pote, Alis tem de ir até uma casa em Camineet e recebê-lo das mãos de Nekise, um dos aliados de Odin.



Alis deve lutar contra os monstros que estão na floresta, fora da cidade. O Scorpion é um dos inimigos que vale mais dinheiro no início do jogo (4 pontos de experiência e 13 mesetas).



O pote de Lacônia está escondido na casa que está no alto da tela, do lado esquerdo.

PHANTASY STAR



FOTOS: DAJMER DE GIULI

Toda vez que a energia de Alis estiver acabando, o jeito é ir até a casa de Suelo para recarregá-la. A casa fica perto da saída de Camineet.

Agora você já completou 300 mesetas e já tem o pote Laconiano. Mas as coisas não são tão simples: para ir ao encontro de Myau, um bicho incomum parecido com um gato, ainda é preciso ir a Scion para comprar um passe, e assim poder entrar no aeroporto. Também é preciso comprar um passaporte para entrar em Motávia, onde Myau espera por Alis.



O primeiro passo é ir até a cidade de Scion, caminhando para o alto, a direita.



Agora compre o item secreto (passe) no Shop que está embaixo. Entre três vezes na loja, selecionando o secreto. Só assim, o vendedor entregará o passe (200 mesetas).



Para conseguir o passaporte, Alis tem de apresentar seu passe aos guardas. A garota chega então até o aeroporto. Aqui vá até o shopping da direita e adquira o passaporte por 100 mesetas.



Agora sim Alis está apta a encontrar Myau. Passe pelos guardas e encoste no avião e a garota finalmente conseguirá viajar.



Myau está esperando por Alis na primeira loja à direita. Troque o animal raro pelo pote Laconiano que está em seu poder.

Odin

O objetivo de Alis agora é encontrar Odin, o amigo de seu irmão Nero e de Myau, que também jurou destronar o rei Lassic. Mas Nero foi transformado em pedra pela Medusa. Para livrá-lo do feitiço, você deve usar o remédio — Aísulin — que está com Myau. Volte para Camineet, porque Odin os espera no labirinto embaixo da cidade.



Desça para encontrar o labirinto, onde Odin está transformado em pedra. Assim que achá-lo, use o Aísulin e ele ajudará Alis em sua missão.

Como achar a bússula

Após salvar Odin, apanhe a bússola que está no labirinto. O caminho para encontrá-la é simples: a partir do ponto onde está Odin, caminhe para a direita e siga em frente. Entre então na última passagem à direita. Com a bússola você consegue entrar na Floresta Eppi.



Floresta Eppi

Alis agora deve ir até a floresta para achar o homem que lhe dirá onde está a chave do calabouço. Saindo do labirinto, desça e você encontrará a floresta.



O homem que dirá onde está a chave espera por Alis na casa com telhado amarelo, localizada na cidade da floresta. E agora a grande revelação: a chave está no armazém, em Camineet.

MASTER SYSTEM



O armazém fica na parte superior direita da tela. Entre e apanhe a chave.



A lâmpada mágica é vendida em Parolit. Compre-a ainda no início do jogo pois ela será útil para iluminar os labirintos. Parolit fica embaixo de Camineet, em direção à esquerda. A loja onde você tem de comprar a lâmpada é a primeira da direita.

Noah

Para salvar o grande feiticeiro Noah, que vive em Motávia, Alis tem de apanhar primeiro a carta com o governador. Mas as coisas não são tão simples quanto parecem: o governador gosta de "presentinhos" e você deve levar a ele um bolo.



O bolo que Alis tem de dar ao governador está no planeta de Palma. Suba até chegar aqui.



QUER COMPRAR
UM BOLO

Entre então no labirinto para procurar o bolo. Mas fique ligado: você vai precisar de 1.000 mesetas para levá-lo.

Pegue o avião em direção a Motávia para encontrar o governador. Siga então até a cidade.



O governador está dentro desta caverna. Entre e siga em frente até achar a casa dele.



Esta é a casa do governador, entre e ele lhe entregará a carta para Noah.



Após apanhar a carta, vá até a caverna Maharu, onde Noah vive.



A FLORESTA GOTICA
E ENCONTRAR
O DR. LUVENO

Entregue a carta que você recebeu do governador e Noah se tornará seu amigo.

Dr. Luveno

Alis e seus amigos têm de procurar agora o dr. Luveno, um cientista preso pelo rei Lassic. Ele construirá um avião para que os amigos possam ir até o planeta Dezori. Dr. Luveno está na prisão de Triada.



Os quatro amigos acabam de chegar à prisão de Triada. Procure o dr. Luveno nas celas.

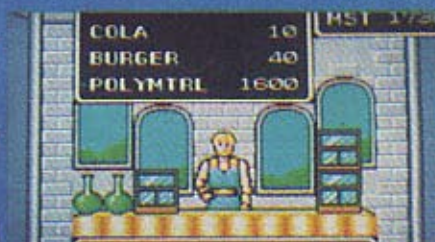


EU SOU LUVENO
SE VOCE QUER

Quando encontrar o cientista será preciso entrar três vezes na sua cela para que ele decida lhe ajudar.

O cientista agora libertado vai para a vila de Gothic. Você deve ir atrás para que ele monte o avião.

No meio do caminho mais uma surpresa: o cientista lhe avisa que você não conseguirá pilotar a espaçonave sozinho. O jeito é achar o robô Hapsby.



Hapsby está na vila de Bortevo, mas você vai encontrá-lo quebrado. Agora o jeito é ir até a vila de Albion para comprar o polymtrl (1.600 mesetas), líquido capaz de consertar o Hapsby.



Já com o polymtrl nas mãos, volte para Bortevo e entre em todas as casas usando-o. Em uma delas você encontrará o Hapsby e poderá viajar para outros planetas.

Flauta

A flauta serve para que os quatro amigos consigam sair dos labirintos. Vá até a cidade de Uzo e entre em todas as casas.



Quando encontrar um homem que fala sobre a flauta Soothing responda não à sua pergunta. Ele então lhe dirá que a flauta está em Gothic.



Volte agora mesmo para Gothic. A flauta está escondida bem aqui.

Selecione a opção PROC e você achará a flauta.

Hovercraft

O hovercraft é um barco especial, que navega a grande velocidade. Para achá-lo, vá até a vila de Casba e entre em todas as casas.



Quando encontrar o homem que fala sobre o hovercraft, responda SIM à sua pergunta. Ele então revelará que o barco está em Bortevo.



Já na cidade de Bortevo vá entrando em todas as casas e acione a opção PROC. Em uma das casas você encontrará finalmente o hovercraft.

Itens Indispensáveis

Alguns itens são indispensáveis para você chegar ao final do jogo. Ai estão eles e o lugar onde você pode encontrá-los:

Landrover - vila de Casba, em Motávia

Gás - cidade de Drasgow, em Palma

Cavador de gelo - cidade de Dezori, em Dezoris

Pistola laser - cidade de Skure, em Dezoris

Espada laconiana - torre da ilha abandonada, em Palma

Chave mágica - torre da Baya Malay, em Palma

Cristal - torre da Baya Malay, em Palma

Manto de Frad - caverna do mestre Tajim, em Motávia

Olho - caverna de Casba, em Motávia

Armadura Laconiana - prisão de Dezoris, em Dezoris

Escudo de Espelho

O escudo de espelho é a arma ideal para Alis se proteger do olhar da Medusa. Para apanhá-lo, você deve ir até a cidade de Sophia, em Motávia, e falar com o prefeito.



O prefeito pedirá 400 mesetas pela informação do local onde está o escudo.



Ele então contará que o escudo está na ilha do meio do mar de Motávia. Fique em cima deste cacto e selecione a opção PROC. Você automaticamente encontrará o escudo.

MASTER SYSTEM PHANTASY STAR

Pote Laconiano

Dr. Mad é um cientista louco, que você encontrará numa ilha na cidade de Albion.



Ele comprou o pote Laconiano e agora quer matar Myau. Destrua-o e você conseguirá recuperar o pote. Não entregue Myau a ele de forma alguma.

Medusa

Após acabar com dr. Mad e pegar o escudo de espelho, chegou a hora de enfrentar a Medusa. Cuidado porque quem olhar para ela vira pedra, por isso agora o escudo de espelho é sua principal defesa. A inimiga está na torre, localizada embaixo da cidade de Gothic.



Acabe com a Medusa e você conseguirá o machado Laconiano.

Tocha

Alis vai precisar usar a tocha para descongelar a árvore de Laerna. Você pode encontrar a tocha na torre Corona (mapa). Alis terá de trocá-la pelo Olho.

Noz de Laerna

Veja no mapa o local onde está a Noz de Laerna. Para guardar a noz, sem que ela estrague, é preciso ter o pote Laconiano.



Encoste na árvore de Laerna e use a tocha. Você automaticamente conseguirá a noz.

Prisma

Com o prisma, Alis consegue ver o castelo de Lassic. Procure no mapa onde está o prisma. Para conseguir-lo, entre na caverna e procure o Titan.



Mate Titan e você conseguirá o prisma.

Cristal

O cristal protege parcialmente Alis e seus amigos contra a magia de Lassic. O cristal está na torre de Baya Malay, em Palma.



O cristal está nas mãos do velho adivinho Damor, que lhe fará cinco perguntas. Responda: SIM, SIM, SIM, NÃO e NÃO e você conseguirá o cristal.

Céu

Na torre de Baya Malay, Alis encontrará o céu após subir vários lances de escada. Assim que encontrar o céu, use o prisma e a garota conseguirá ver o Castelo de Lassic.



Agora chegou a vez de dar a noz para Myau se transformar num bonito animal alado e levar todos os amigos até o castelo.

Golden Dragon

Antes de chegar ao Castelo de Lassic, Alis terá de enfrentar o Dragão de Ouro, que é o guardião local.



Mate o Dragão de Ouro para conseguir entrar no castelo.

Pronto, Lassic está morto, Alis realizou o seu desejo e você finalmente alcançou mais um THE END.

Lassic

Pronto, você agora encontra Lassic, o grande inimigo do game.



Para acabar com Lassic, use os seguintes ataques: Alis - mágica do fogo, Myau - ataque normal e mágica cura, Odin - ataque com a pistola laser e Noah - mágica vento. Só assim você conseguirá destruí-lo.

Dark Falz

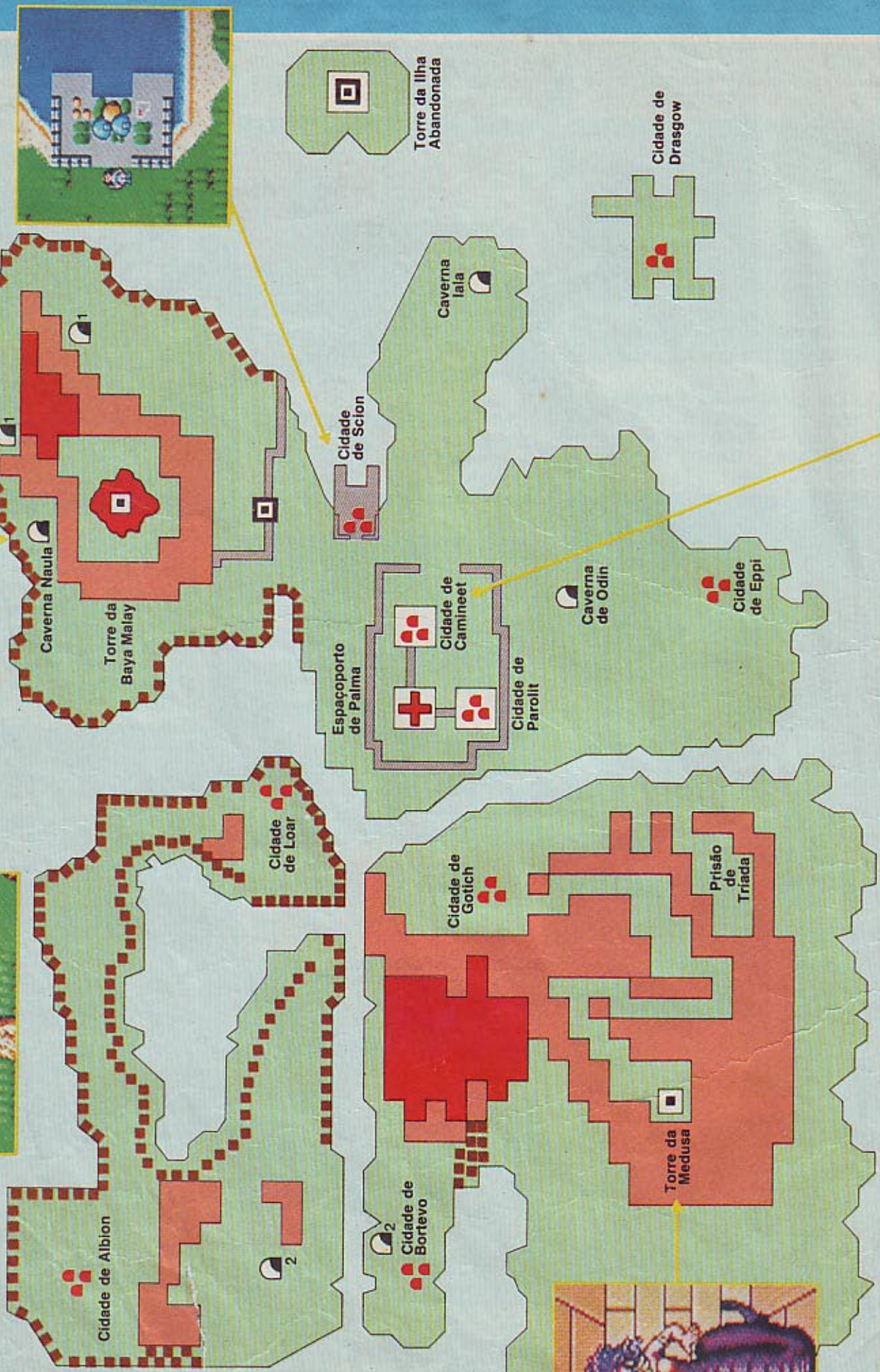
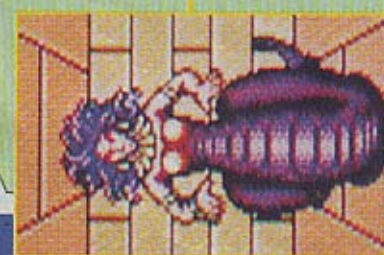
Lassic morreu, mas seu espírito ainda está praticando o mal. Ele está agora no corpo do governador — aquele que Alis presenteou com um bolo, lembra? Você tem agora de encontrá-lo e acabar definitivamente com este problema. Veja no mapa, onde está o governador possuído.



Para acabar com ele, use a mesma tática usada para acabar com Lassic: Alis - mágica do fogo, Myau - ataque normal e mágica cura, Odin - ataque com a pistola laser e Noah - mágica vento.



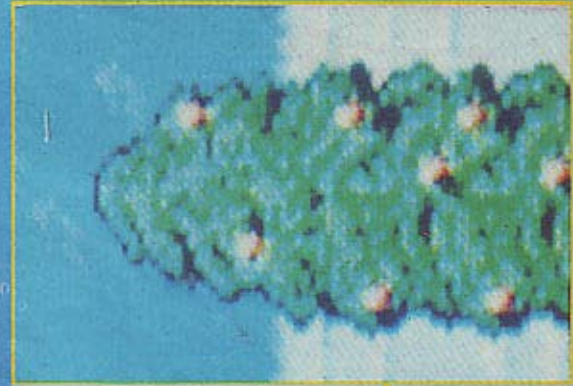
MAPA DE PALMA



MAPA DE DEZÓRIS



PHANTASY STAR



Arvore da Noz de Laerma

