

PHANTASY STAR

The end of the millennium

DETONADO



ANTES DO MILÊNIO



Por Marcelo
Kamikase

A série **Phantasy Star** é o RPG carro-chefe da Sega. E este "The End of Millennium" é, sem sombras de dúvida, o melhor de toda a série. Cronologicamente, o jogo segue sua trilha baseado nos acontecimentos de **Phantasy Star I** e **II**. É um jeito de tentar esquecer a 3ª versão, que não foi muito bem recebida pelo público. O jogo ficou mais fácil de jogar, com muitas dicas e controles simples e eficientes. Apesar disso, há muitos itens, missões e habilidades escondidas.

PHANTASY
STAR

4.3

MEGA

SEGA

24 Mega - N/D

1 jogador

RPG - Bateria

GRÁFICO	■	■	■	■	■
SOM	■	■	■	■	■
DIFICULDADE	■	■	■	■	■
FUN FACTOR	■	■	■	■	■
	1	2	3	4	5

COMANDOS E CONTROLES

Antes de partir para a aventura, vejamos algumas considerações iniciais sobre os controles e comandos. Durante a tela de campo, aperte Start para fazer aparecer as opções:

SAVE - serve para salvar os progressos do jogo. Três blocos estão reservados para isso.

MESSAGE SPEED - determina a velocidades das falas do jogo.

BATTLE SPEED - dita o ritmo da batalha.

BUTTONS - condiciona as posições dos botões para cada operação. Apertando A (na configuração inicial) durante a tela de campo aparece um menu principal.

ITEM - para usar, verificar ou descartar um item.

TECH - para usar as técnicas especiais de cada um. Gasta TP.

SKILL - para usar as

habilidades especiais. Utilização limitada. Aumenta conforme o level.

EQUIP - para poder se equipar com armaduras, capacetes e armas.

STATUS - mostra uma tela de condições sobre o seu personagem. Permite, ainda, trocar a posição na "fila".

TALK - resulta numa discussão com os membros do grupo. Geralmente mostra o próximo passo a ser seguido no jogo.

MACRO - permite fazer uma programação de suas ações durante a batalha. As principais utilizações são para facilitar a batalha e para usar mais facilmente as técnicas combinadas, uma vez que a ordem programada é seguida à risca. Veja alguns exemplos de Macros práticos:

Macro para ser usada para quando aparecerem muitos inimigos: comece com uma magia que pega todo mundo, um ataque que varre a tela

(tipo bumerangue) e os outros devem atacar normalmente para pegar as "sobras". Macro para ser usada para quando aparecer um inimigo bem forte: use techs e skills que pegam um alvo e que tiram muita energia.

Macro para ser usada para usar magias combinadas: veja no box correspondente. Agora vejamos os comandos de batalha:

COMMAND

Subdividido em:

Fight - luta com arma.

Tech - usa as técnicas.

Skill - usa os skills.

Item - faz uso dos itens.

Defend - entra em defesa.

MACRO

Usa os macros previamente programados.

RUN

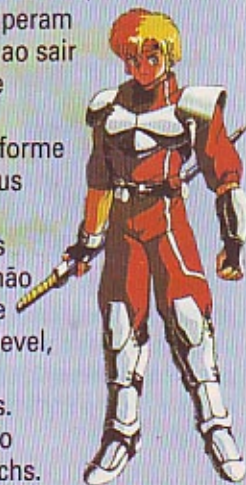
Para dar no pé.

MÁQUINAS HI-TECH

Durante o jogo você vai achar três veículos e pode-se lutar com as máquinas: você fica praticamente invencível uma vez que a energia volta se sair da batalha.

PERSONAGENS

Em **Phantasy Star - The End of Millennium** - existem dois tipos de personagens: seres vivos e andróides. Os andróides não podem ser recarregados com técnicas e itens convencionais, mas se recuperam da "morte" ao sair da batalha e recarregam energia conforme se anda. Seus skill são encontrados em baús e não conforme se aumenta o level, como nos humanóides. Também não possuem techs.



ATAQUES COMBINADOS

Veja como acionar todos os 14 ataques combinados que você pode encontrar em Phantasy Star

Os passos da epopéia

PLANETA MOTAVIA

AIEDO

Onde sua aventura começa. Chaz e Alys são chamados para resolver um problema na faculdade Motavia.



Aqui começa sua jornada

PIATA

Siga para a faculdade e fale com o reitor. Receba a missão de exterminar os monstros no sub-solo. Hahn se junta ao grupo na porta do sub-solo. Avance até encontrar Igglanova, o chefe. Fale com o reitor novamente e prossiga sua missão.



Fale com o reitor, que parece esconder algo



IGGLANOVA: Alys deve atacar com Vortex, Chaz usa ataque e Hahn vai de magia



BLIZZARD: série Zan (Hewn) + série Wat



CIRCUIT BREAKER: Hi Jammer + Tandle



CONDUCT THUNDER: série Wat + Tandle (na ordem)



FIRE STORM: série Foi (Flaeri) + série Zan (Hewn)



GRAND CROSS: Crosscut + Efess



HOLOCAUST: Savol + Diem



LETHAL IMAGE: Death + Illusion



PARADIN BLOW: Ray Blade + Astral



PURIFY LIGHT: Efess + Holyword



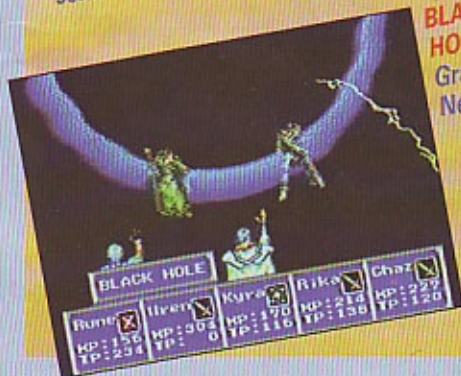
SHOOTING STAR: Burst Roc + série Foi (Flaeri), na ordem)



SILENT WAVE: Phonom + Air Slash



TRI-BLASTER: Tsu + Foi + Wat



BLACK HOLE: série Gra + Negatis



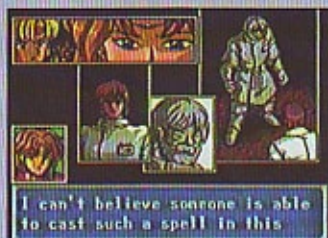
DESTRUCT: Deban + Megid + Posibolt + Legion



Agora é a hora da verdade

ZEMA

Se quiser, dê um rolê por Motavia e compre armas. Alys pode aumentar sua eficiência colocando uma arma em cada mão. Chaz deve começar a usar espadas em vez de adagas. Em Zema entre na caverna Birth Valley e encontre o professor Holt petrificado.



O professor Holt está petrificado

MOLCUM

Aqui, sua missão é encontrar Rune, o Mago. Ele se juntará a sua tropa. Rune possui muitas técnicas mágicas de grande poder de fogo. Seu TP também é bastante alto.



Rune, o Mago, vai permitir que você prossiga pela caverna

PHANTASY STAR

The end of the millennium

DETONADO!



VALLEY MAZE

Rune abre a caverna para o grupo. Atravesse-a.



A magia Flaeri derrete a pedra que impede sua passagem

TONOE

Vila de Motavian Manias. Fale com o prefeito Dorin. Rune se afasta do grupo, mas Gryz entra para compensar. Vá para os fundos, abra o calabouço e pegue a Ashline, item necessário para despetrificar os habitantes de Zema.



Rune sai de seu grupo, mas Gryz reforça o time



No fim do Basement você encontra a Ashline, remédio necessário para despetrificar

ZEMA

Despetrifique Holt. Na saída detone Igglanova (de novo). Entre novamente na Birth Valley e siga para o Bio Plant e encontre Demi, uma nova espécie de humano (numan).



De posse da Ashline, tudo se anula em Zema



Alguma coisa aconteceu em Virth Valley



IGGLANOVA: o pentelho está de volta. Mas agora ele não é páreo para você



Rika se torna a mais nova integrante de seu exército. Sua arma são suas garras

WRECKAGE

Aqui não tem nada a ver com o progresso do jogo, mas tem itens e você fica sabendo mais sobre o Planeta Parma.



O computador possui informações de Parma

AIEDO

Cidade natal de Chaz. Faça compras e melhore o equipamento do pessoal. No Hunter's Guild há trabalhos para poder ganhar uma bolada. Sempre que possível, resolva todos os trabalhos antes de prosseguir a partida. Há uma passagem secreta no Hunter's Guild. Siga para a caverna logo ao norte de Aiedo.



Em Aiedo existem trabalhos no Hunter's Guild



Há passagens secretas onde se conseguem bons itens

ZIO'S FORT

Derrote Juza, o braço direito do mago negro Zio. Quando for lutar com o próprio, não

se preocupe, é impossível conseguir derrotá-lo neste momento.



JUZA: Utilize o Deban para proteger-se. Depois disso, mande ataque



Demi recupera o HP eo TP de todo mundo



ZIO: nem adianta tentar vencê-lo. Ele se protege com uma magia negra

MACHINE CENTER

Fica ao sul de Krup, a cidade natal de Hahn. Entre e pegue o primeiro veículo do jogo: o Land Rover, que vence as dunas de areia.



Agora, já estando com o Land Rover na mão, dá pra passar sobre as dunas de areia

PLATE CENTER

Passa por Monsen antes de vir para cá. Vá até o

computador e pare de qualquer maneira os terremotos que atingem Monsen.



Desligue o computador e pare os terremotos

LADIA TOWER

Recupere Rune para seu grupo. No último andar derrote Gy-Laguiah e ganhe a posse da Psycho-Wand, o cajado que quebra a magia de Zio. Coloque-o em Rune: a Psycho-Wand tem pouco poder de ataque mas aumenta em 4 o mind power, que define o poder da magia.



Encontre Rune no caminho e coloque-o de volta no grupo



GY-LAGUIAH: use Deban antes e mande ver na porrada sem se acanhar



Psycho Wand consegue neutralizar qualquer magia

NURVUS

Fica ao sub-solo do forte de Zio (quebre a barreira com a Psycho-Wand). Derrote Zio (neutralise-o usando a Psycho-Wand como item).



Aqui, o lance é usar o Psycho Wand como item



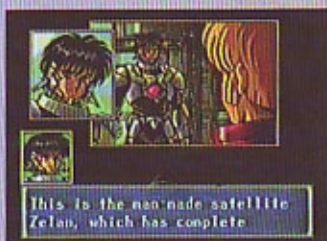
ZIO: utilize a Psycho Wand e depois se proteja com o Deban e Barrier

SATÉLITE ARTIFICIAL ZELAN

Use o espaçoporto para chegar aqui. Encontre Wren.



O satélite artificial Zelan é sua próxima parada



Encontre Wren no satélite. Ele tem grande poder de fogo



NAVE

Derrote Chaos Sorcerer.



CHAOS SORCERER: utilize Barrier e promova um verdadeiro massacre

PLANETA DEZOLIS

TEMPLO

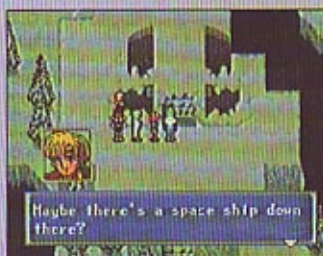
Raja entra para o grupo.



Raja é do tipo curandeiro à moda antiga

TYLER

Verifique o túmulo e vá ao Hangar. Pegue outra espaçonave e ganhe um novo espaçoporto.



Verifique o túmulo para encontrar uma passagem para o espaçoporto

SATÉLITE ARTIFICIAL KURAN

Derrote Dark Force, que está junto ao computador.



Vá para Kuran



DARK FORCE: Deban e Barrier.
Depois use os ataques



O temporal não parou

PLANETA DEZOLIS

Quando estiver de posse do veículo Ice Digger, use-o para atravessar as dunas de neve. Siga em direção a Clim Center, Reshel, Myst Valley, Jut, Gumbious e Weapon Plant para conseguir melhores armas e skills.



Com o Ice Digger, você pode atravessar as dunas de gelo

PHANTASY STAR

The end of the millennium

DETONADO



Proceda como sempre: use técnicas para aumentar DP



Ganhe a Silver Tusk (Rika)

MEESE

Raja adoece no segundo andar do hotel. Receba a missão para salvar Kyra.



Raja adoece em Meese

FLORESTA DAS PLANTAS CARNÍVORAS

Não adianta lutar. Não perca tempo e fuja, Kyra entra para o pelotão.



Bata em retirada!

ESPER MANSION

Procure por Lutz, o lendário personagem de **Phantasy Star I**.



Verifique a Lutz Memory

GUMBIOS TEMPLE

Fale com o responsável pela Eclipse Torch. Mas ela será roubada.



Eles roubam a Eclipse Torch

AIR CASTLE

Derrote Xe-A-Thoul e limpe a barreira formada por suas miragens. No fim está Lashiec, um cara bem poderoso. É melhor ir bem preparado. Destruindo-o terá a Eclipse Torch de volta.



Use o espaçoporto para ir ao Air Castle, um dos pontos mais difíceis de **Phantasy Star, The End of Millennium**



XE-A-THOUL: Barrier + Deban.
Use ataques de alvos múltiplos



LASHIEC: Barrier + Deban e muito Level



Recupere a Eclipse Torch

PLANETA DEZOLIS

FLORESTA DAS PLANTAS CARNÍVORAS

Queime tudo com a Eclipse Torch.



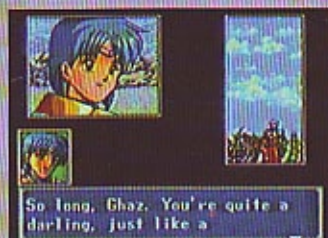
Tudo acaba virando cinza com a Eclipse Torch

GARUBERK TOWER

Aqui você vai encontrar... Dark Force de novo! Derrote-o! Depois o Gumbious Temple vai explodir. A tempestade vai parar e Reshel começa a se reconstruir.



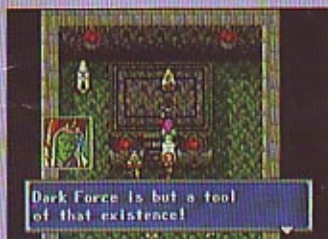
DARK FORCE: use as mesmas táticas já utilizadas antes para vencê-lo



Depois de Dark Force ser derrotado, o temporal desaparece

GUMBIOUS TEMPLE

Fale com o bispo.



Aqui nesse ponto, o bispo indica o próximo passo a ser dado

PLANETA MOTAVIA

Ganhe o veículo Hydrofooil qua anda sobre a água. Se quiser resolver de uma vez por todas os trabalhos do Hunter's Guild, faça-os agora!



Não insista: Demi não está disponível

SOLDIER'S TEMPLE

Seth pede para ir com o seu grupo. Antes de pegar a Aero-Prism, recupere sua energia e roube os equipamentos de Seth, pois ele é o Dark Force disfarçado. É sua chance de bani-lo para sempre.



O Aero Prism mostra o caminho por onde você tem de seguir



DARK FORCE: Deban, Barrier e os ataques mais poderosos

PLANETA RYKROS



Rykros, o planeta secreto

SILENCE TOWER

Fique no centro da torre e fale com o Le Roof.



Le Roof o aguarda

COURAGE TOWER STRENGTH TOWER

Derrote os mestres e pegue os anéis de Algo, Rykros, Laconia, Parma e Dezolis. Equipe-os no personagens correspondentes.



DE-VARS: Barrier. O ponto fraco dele são as magias da série Wat



SA-LEWS: use Barrier e mande ver com seus ataques

SILENCE TOWER

Pise no centro da torre.



Aqui você fica conhecendo toda a história do sistema Algo

PLANETA DEZOLIS

ESPER MANSION

Vá a sala do Lutz Memory e pegue a Alsydeon Sword. Agora já se pode entrar na Angry Tower em Rykros para pegar a técnica Megid. Basta derrotar a sombra de Alys e responder No para a pergunta.



A Alsydeon Sword é sua

PLANETA DEZOLIS

SPACE PORT

Agora você pode escolher o quinto membro de seu grupo entre Demi, Kyra, Raja, Gryz e Hahn. Recomendamos Raja por suas magias de cura.

THE EDGE

Derrote a causa do Profund Darkness e salve o sistema solar Algo.



PROFUND DARKNESS: o último mestre tem várias transformações. Use Barrier e Deban para cada transformação. Se ele usar o cancelling, use as magias de defesa novamente e fim!