

PHANTASY STAR

外伝
アドバンス

がいでん
ファンタシースター外伝

ゲームギア
専用ソフト
GAME GEAR

1
PLAYER



MEMORY
BACK UP

SEGA

あのファンタースターシリーズがいよいよ
 ゲームギアに本格^{ほんかく}ロールプレイングとして登場!
 ストーリーは意外な方向へと^{いがい}つづ^{ほうこう}つづ^{つづ}続く...



ロフ: アレックにミコナ、モ・ウのこ
 とならもうさいておるぞ。



アレック	たたかう	
ミコナ	まぼろし	
	まもる	
	にげる	

アレック	HP: 100	DEF: 10	SP: 10
ミコナ	HP: 11	DEF: 11	SP: 11



1人用の
 ロールプレイングゲームです

株式会社 **セガ・エンタープライゼス**

〒144 東京都大田区羽田1-2-12

お客様サービスセンター ☎

©1992 SEGA

MADE IN JAPAN

671-2246



Patents: U.S. Nos. 4,442,486/4,454,594/4,462,076; Europe No. 80244; Canada No. 1,183,276;
 Hong Kong No. 88-4302; Singapore No. 88-155; Japan No. 82-205605 (Pending)

ファンタシースター

がいでん
外伝

取扱説明書

GAME GEAR

PHANTASY STAR

外伝



SEGA

このたびは、ゲームギアカートリッジ「ファンタースター外伝」をお買い上げいただき、誠にありがとうございました。ゲームを始める前に、この取扱説明書をよくお読みいただきますと、より楽しく遊ぶことができます。

PHANTASY STAR

外伝



たみ あし ころ りよう
民の悪き心を利用するものから
うつく ほし すく
美しきこの星を救いたまえ
えら ふたり せんし
選ばれし二人の戦士たち

このライトペンダントが証となるであろう

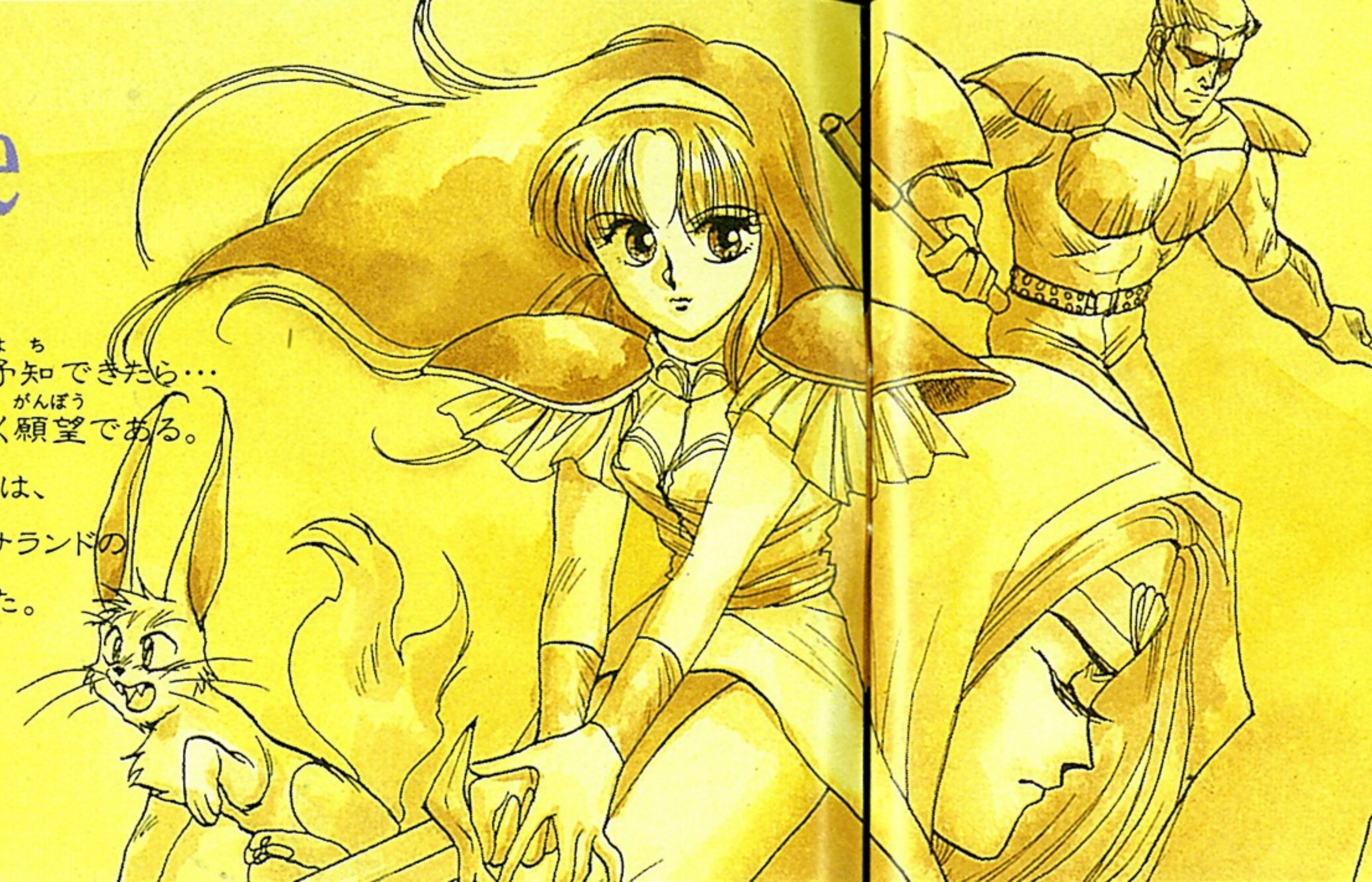
Contents もくじ

プロローグ	
操作方法	8
ゲームの始め方	10
コマンド	14
お店	20
戦闘	22

登場人物	26
モンスター	28
アイテム	30
魔法	32
使用上のご注意	34

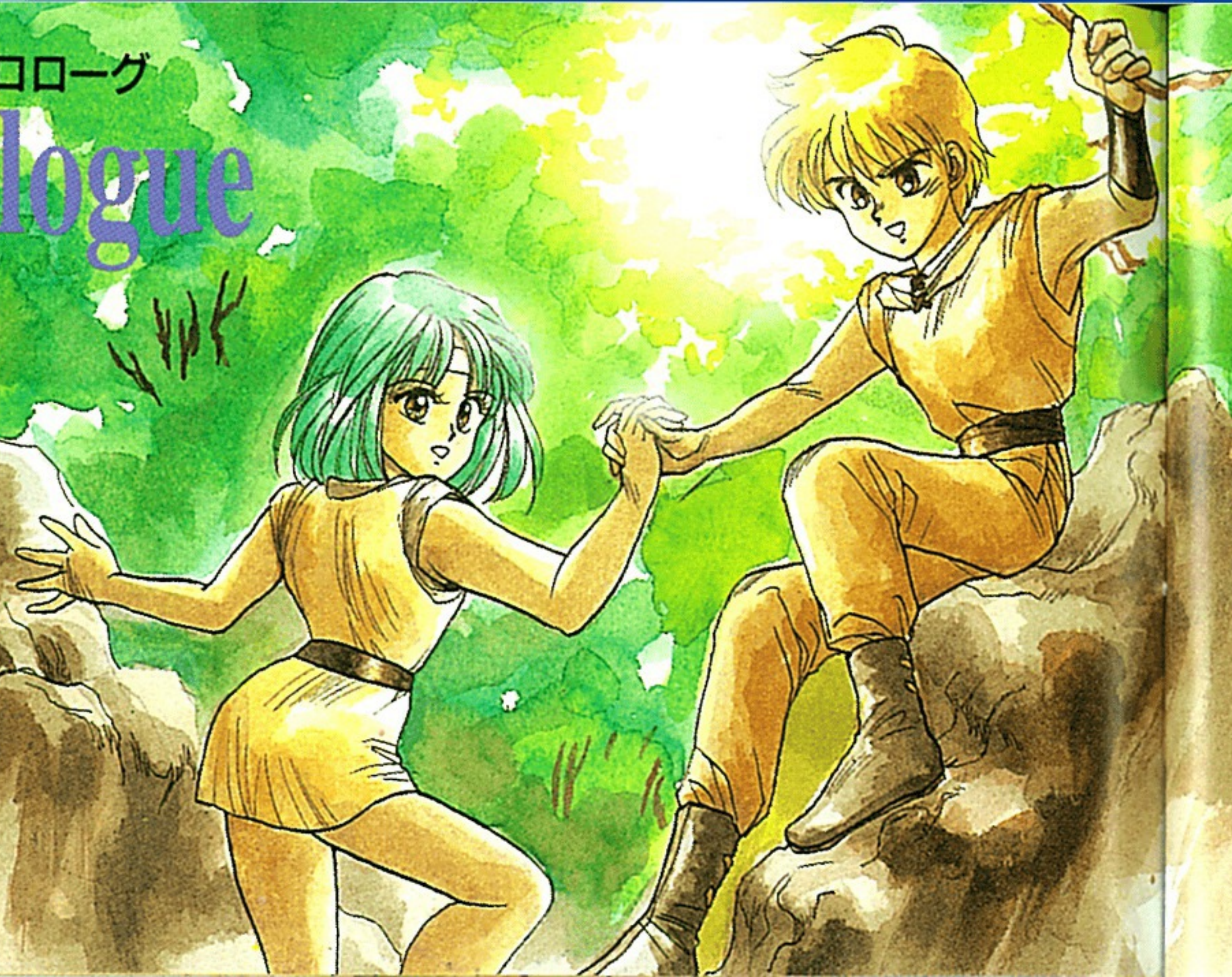
プロローグ Prologue

みらい 未来を、せめて明日を予知できたら…
あす よち
はる むかし ひとびと いた がんばる
遥か昔から人々の抱く願望である。
でんせつ
伝説のヒロイン・アリサは、
よちのうりよく
その予知能力でアレサランドの
みらい よち
未来を予知してしまった。



くら ひげき
あまりにも暗いその悲劇から
すく
アレサランドを救うため、
しか とき とびら
アリサが仕掛けた時の扉とは…
なぜ ふか
謎はあまりにも深いため、
ひとびと そんざい わす
人々はアリサの存在すらも忘れかけ、
とき むじょう す
時間は無情にも過ぎてしまった。
いま
そして、今こそ
とびら ひら
その扉が開かれるときなのだ……

プロローグ
Prologue



へいおん むら
ここは平穏なテド村。
ある日、この物語の主人公であるアレックのところに
ひ ものがたり しゅじんこう
幼なじみのミニナが持ち込んだペンダント。
おさな も こ
そしてアレックの父モーグが捕われの身に…
ちち たら み
ふたりは村長とロブ爺さんに相談をもちかけた。
そんちよう じい そうだん

なんとそのペンダントは、
えら ふたり せんし あかし
選ばれし二人の戦士たちの証だという。
しっそう かんけい
モーグの失踪と関係があるのだろうか？
ふたり きゆうしゆ たび む
二人はとりあえずモーグ救出の旅へと向かう…

Control

そうさほうほう
操作方法

さあいよいよ冒険の始まりです。
冒険を始める前に、
各ボタンの役割をしっかりと覚えましょう。

方向ボタン

コマンドを選択するときに使います。
移動画面で主人公たちを移動するときに使います。



2ボタン

コマンドやアイテムの決定に使います。

1ボタン

コマンドや、アイテムなどをキャンセルするときに使います。

スタートボタン

ゲームを始めるときに使います。
※メッセージ表示中にスタートボタンを押すとメッセージの早送りができます。

Game start

はじめかた
ゲームの始め方



はじめかた ゲームの始め方

タイトル画面のときにスタートボタンを押すと右のようなスタートメニューウィンドウが現われます。



もくてき ゲームの目的

プレイヤーであるあなたは、アレックとミニナとなって、捕われているアレックの父モーグを無事救出し、恐ろしいモンスターやロボットを操っている悪の元凶を突きとめ、アレサランドに平和を取り戻さなくてはなりません。



最初からゲームを始めるときは「さいしょから」を方向ボタンで選び、2ボタンを押してください。



つづ ゲームの続きをする

「とちゅうから」を選ぶと以前セーブしてあるところからゲームの続きができます。方向ボタンで「とちゅうから」を選び2ボタンを押すと上のようなウィンドウが開くので、方向ボタンで再開したい番号を選び2ボタンを押します。



きろく ほうほう 記録の方法

途中でゲームをやめてゲームのデータをセーブするときは、町の教会で記録を付けましょう。



教会へ行くと「ちりょう」か「きろく」が選べます。方向ボタンで「きろく」を選び2ボタンを押します。次に方向ボタンで好きな番号を選び2ボタンで記録します。(3箇所まで記録できます)



Game start

アレックたちの冒険はテド村から始まります。
町の中や、外を自由に移動して冒険を続けましょう。

話を聞く

冒険を続けて行くには情報収集が必要です。町や村ではいろいろな人から、重要な話が聞けるはずですよ。

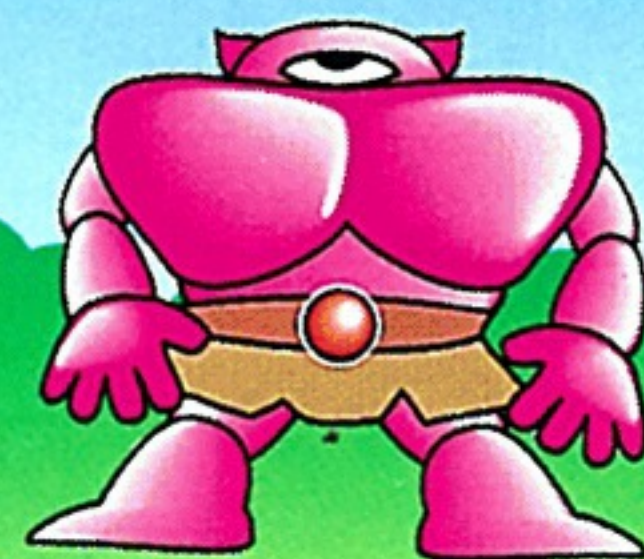
人を見つけたら、そばに近寄ってください。メッセージウィンドウが開き話が聞けます。

話し終わると▼が点滅しますので1ボタンまたは、2ボタンを押します。大きな入り口のある建物にも入ってみましょう。中にいる人の話が聞けます。



アレックの家

テド村にあるアレックの家では、優しいお母さんがいつも二人を見守ってくれています。冒険に疲れて体力を消耗したときは、家に帰りましょう。HPとMPが完全に回復します。



気絶してしまうと

気絶した仲間は戦えなくなります。近くの町の教会に行って蘇らせてもらいましょう。また仲間全員が気絶してしまうと、一番最後にデータを記録した教会に戻されてしまいます。新しい町にいたら記録しておくといきましょう。

コマンド Command

移動中に2ボタンを押すと、画面左上にウィンドウが現われます。使いたいコマンドを方向ボタンの上下で選び、2ボタンを押すと各コマンドを実行します。

▼▲マークが出ている方向に、方向ボタンでウィンドウをスクロールさせることができます。



ステータス

キャラクターの現在の状態、所持金、装備中の武器・防具などの確認ができます。「ステータス」を選び2ボタンを押し、方向ボタンでキャラクターを選び、2ボタンを押すとステータスウィンドウが現われます。

LEVEL…現在のレベル。経験値を積み上げるとレベルが上がります。

EXP…現在の経験値。モンスターを倒すと経験値が上がります。

GOLD…現在所持しているお金。モンスターを倒すと手に入ります。



HP…ヒットポイント。左が現在のHP、右が最大HP。現在のHPが0になると気絶してしまいます。

MP…マジックポイント。左が現在のMP、右が最大MP。現在のMPが0になると魔法が使えなくなります。

STR…STRENGTH 強さ、攻撃力

INT…INTELLIGENCE 知性、魔法の成功率

AGL…AGILITY 敏捷性、攻撃の成功率、回避率

PRT…PROTECTION 防御力、防御率

STR・INT・AGL・PRTの各ステータスは、装備している武器・防具によっても変化します。



	LEVEL	1
	EXP	21
	GOLD	45
アレック	HP	15 / 15
	MP	0 / 0
STR	10	INT 2
AGL	2	PRT 11



Command

ステータス画面のときに2ボタンを押すと現在装備中の武器が表示されます。

	LEVEL	1
	EXP	21
	GOLD	45
アレック	HP	15 / 15
	MP	0 / 0
WEAPON	ショートソード	
ARMOR	レザークロス	
SHIELD	レザーシールド	

WEAPON...武器
ARMOR...鎧
SHIELD...盾



ショートソード	1	まほう
アイアンソード	1	やめる
やくそう	1	
サーチライト	1	
どくけし	1	
えいごのかかみ	1	
ライトペンダント	1	
トランスカーフ	1	

アイテム

持っているアイテムを使ったり、武器の装備を行ないます。"アイテム"を選び2ボタンを押すと所持アイテム一覧が表示されます。使いたいアイテム、または装備したい武器を方向ボタンで選び2ボタンを押します。次に誰に対して使うか装備するかを方向ボタンで選び2ボタンで決定します。

ショートソード	1	アレック
アイアンソード	1	ミニナ
やくそう	1	やめる
サーチライト	1	
どくけし	1	
えいごのかかみ	1	
ライトペンダント	1	
トランスカーフ	1	



ステータス	アレック
アイテム	ミニナ
まほう	やめる

ヒール	アレック
キニーネ	ミニナ
フレエリ	やめる
ラクスタ	

ミニナのHPが15かいふくした



まほう

移動中に回復魔法などを使いたいときは、"まほう"を選び2ボタンを押し、どのキャラクターが魔法を使うのか方向ボタンで選びます。するとそのキャラクターが使うことのできる魔法リストが表示されるので、どの魔法を使うか方向ボタンで選び2ボタンを押します。次に誰に対して使うのかを方向ボタンで選び2ボタンで決定します。

キャラクターのレベルによっては、使えない魔法もあります。



Command



はずす

装備している武器を外します。“はずす”を選び2ボタンを押します。次にキャラクターを方向ボタンで選び、2ボタンで指定するとステータスウィンドウが開きます。どれを外すのか方向ボタンで決めて2ボタンを押します。

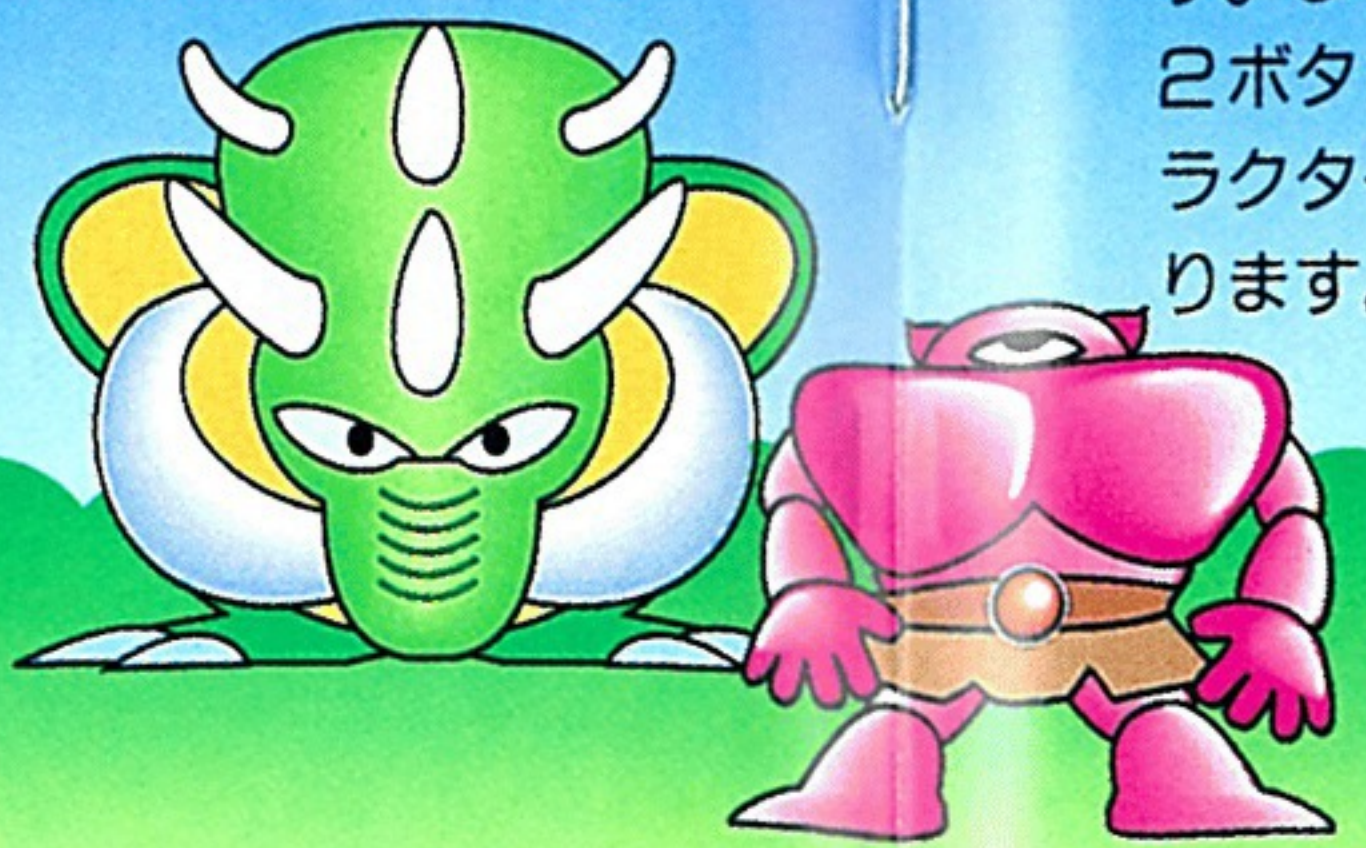
	LEVEL	12
	EXP	1446
	GOLD	319
	HP	1/122
アレック	MP	93/93
WEAPON	アイアンアックス	
ARMOR	アイアンアーマー	
SHIELD	アイアンシールド	

	LEVEL	2
	EXP	6
	GOLD	9
	HP	1/122
アレック	MP	93/93
WEAPON	アイアンアックス	
ARMOR	アイアンアーマー	
SHIELD	アイアンシールド	



じゅんじょ

アレックとミニナの並ぶ順番の変更を行ないます。戦闘では前にいる方が最初に攻撃をします。“じゅんじょ”を選び、2ボタンを押すとキャラクターの順番が変わります。



メッセージ

メッセージスピードの変更を行ないます。“メッセージ”を選び2ボタンを押すと、1～6までの早さを方向ボタンの上下で選ぶことができます。数字が大きくなるほど表示スピードは遅くなります。

やめる

コマンドをキャンセルしたいとき、またはコマンドウィンドウを消したいときに使います。



Shop

みせ
お店

町や村には、いろいろなお店があります。
また、町や村によって売っているものは違います。



道具屋

アイテムの売買をすることができます。



宿屋

HPやMPを回復することができます。



武器屋

武器や防具を売っています。



教会

毒に冒された人や、気絶した人の治療を行ないます。"きろく"でデータのセーブができます。(記録の方法は11ページ)

かう

"かう"を選んで2ボタンを押すと、売っているものを見せてくれるので、欲しいものを方向ボタンで選んで2ボタンで決定します。買わないで出るときは、"でる"を選びます。



うる

"うる"を選んで2ボタンを押すと、アイテムリストが現われるので、売りたいものを方向ボタンで選んで2ボタンを押します。売らないで出るときは、"でる"を選びます。



魔法屋

魔法の売買をすることができます。



魔法の売買

魔法屋に入ると"かう"か"うる"か聞かれますので、方向ボタンでどちらか選んで2ボタンを押します。次にキャラクターを方向ボタンで選んで2ボタンで決定します。一度売ってしまった魔法は使うことができなくなってしまいます。

せんとう Battle

まち いっ ぽ そと
街から一歩外にでると、
いろいろなモンスターたちが襲いかかってきます。

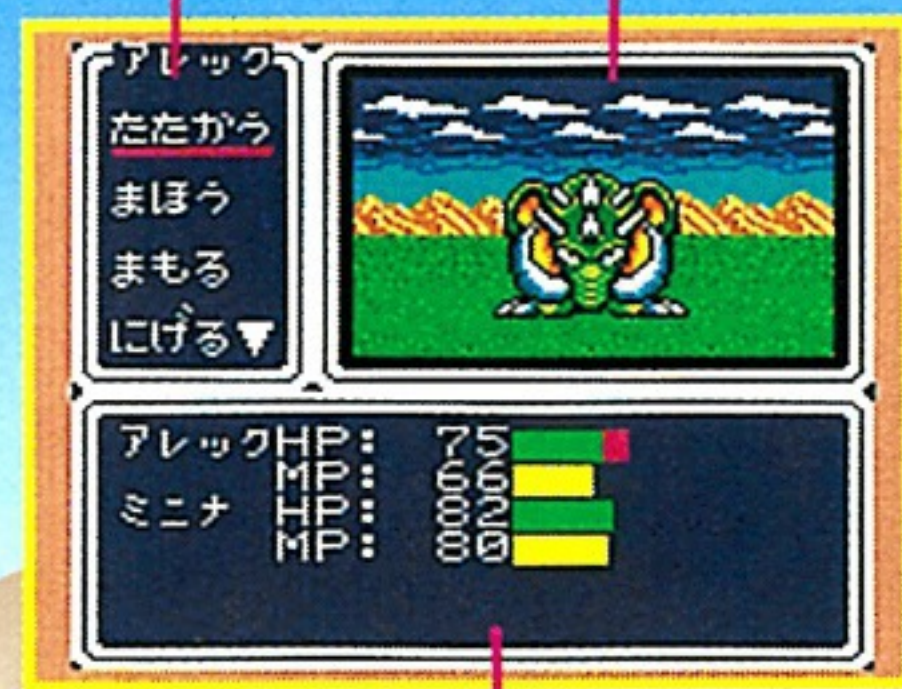
せんとう 戦闘モード

モンスターと出会うと自動的に戦闘モードになります。モンスターを倒し経験値とお金をため、キャラクターをどんどん成長させることが攻略のポイントです。



コマンド
ウィンドウ

モンスター
ウィンドウ



メッセージウィンドウ



たたかう

通常つうじょうの攻撃こうげき。“たたかう”を選び2ボタンを押し、攻撃するモンスターを方向ボタンで決め、2ボタンで攻撃を行ないます。



あら現われたな
モンスターめ!

ほうこう
方向ボタンで
どちらか決めて...



どんなもんだ!

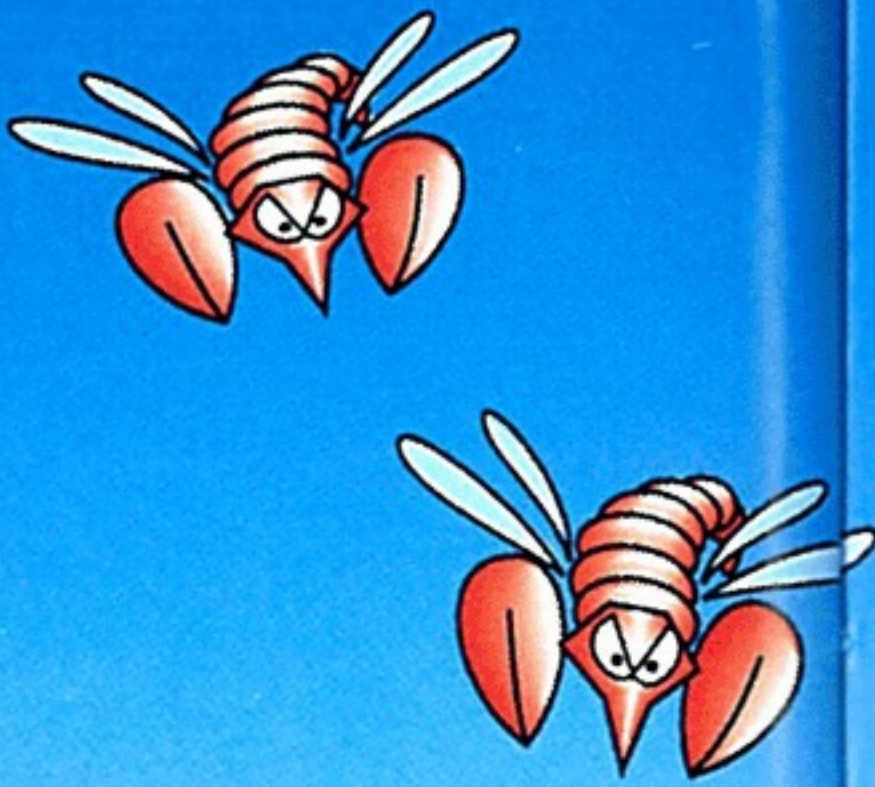


Battle

まほう

魔法による攻撃です。“まほう”を選び2ボタンを押し、どの魔法を使うのか方向ボタンで選び、2ボタンで決定します。次に

魔法をかけるモンスターを方向ボタンで選び、2ボタンで決定します。また、戦闘中に回復魔法などを味方に使うこともできます。



まもる

敵の攻撃から身を守ります。攻撃されたときのダメージは少なくなりますが、こちらからの攻撃はできなくなります。

にげる

どうしても倒せないモンスターに出会ってしまったり、HPが少ないときは、逃げるのも作戦のひとつです。ただし必ず逃げ切れるとは限りません。

アイテム

戦闘中にアイテムを使って味方を回復させたり、モンスターを攻撃したりできます。“アイテム”を選んで2ボタンを押し、どのアイテムを使うか方向ボタンで選び2ボタンで決定します。次に誰に対して使うか方向ボタンで選び、2ボタンで決定します。アイテムの中には戦闘中に使えないものもあります。



Character

アレック

ミニナの幼なじみで、ごく普通の元気な男の子。ある日ミニナの拾ったペンダントから物語は始まる。



ミニナ

テド村に住むみなしごの女の子。村のみんなにかわいがられて育った。



ロブ老人

アレサランドきっての学者。ミニナとアレックの冒険に助言を与えてくれる。



ドロム

迷いの森に住む謎の老人。



ダイダロス

突然現われたモンスターやロボットを操っていると、張本人？大悪魔カブロンの手下とも言われているが...



アリサ

アレサランドの伝説の人物。



Monster

モンスター

へいわ
平和なアレサランドで突然^{とつぜんあば}暴れだしたモンスターたち。
アレックとミニナは、^{ゆうき}勇気と^{ちから}力を合わせて
モンスターに立ち向かう。



ダークマローダ

はる^{いし}昔、母星^{ぼせい}で使^し用^{よう}されていたと言^いわれる工業^{こうぎょう}作業^{さぎょう}用^{よう}ロボット。



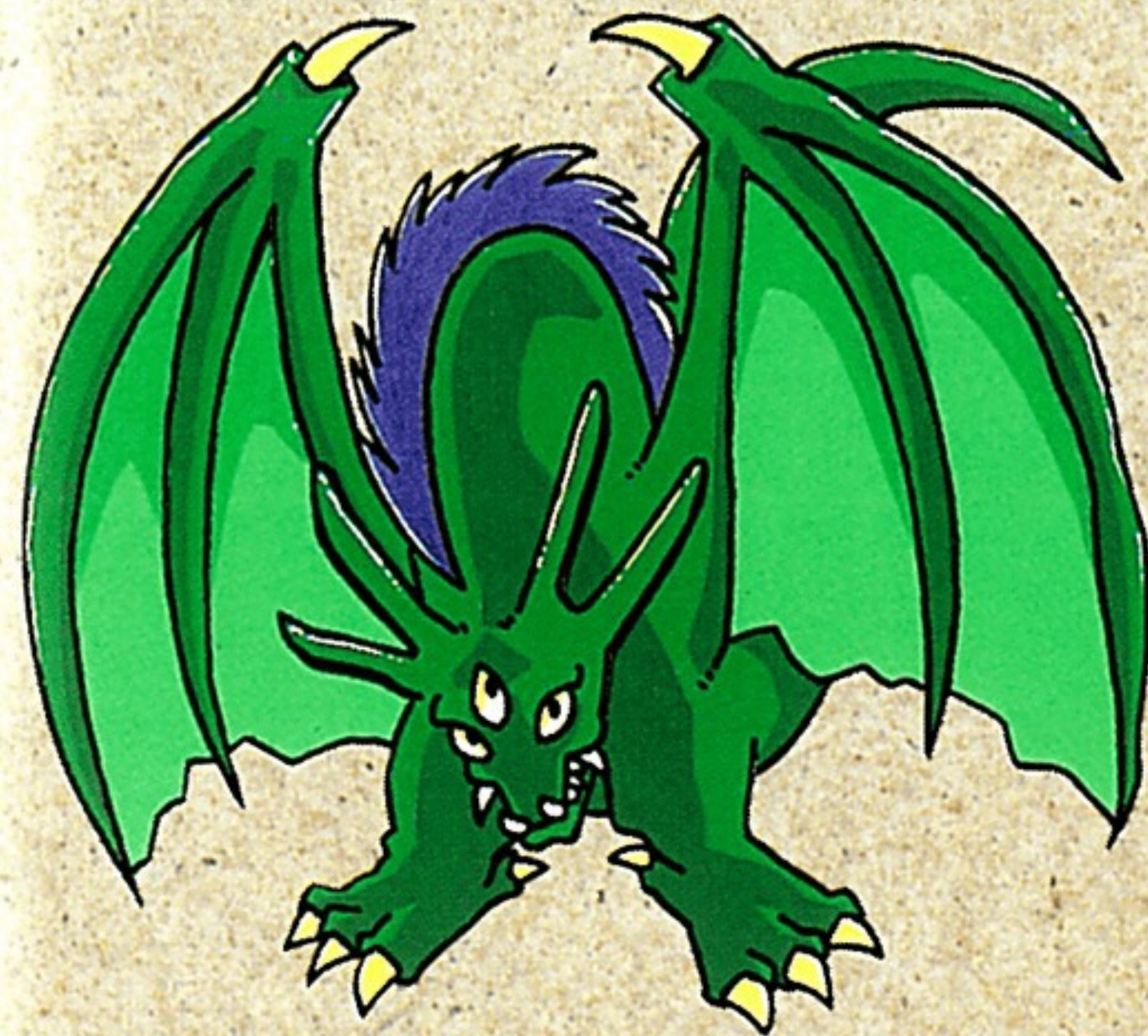
スライム

ブニャブニャした^{きも}気持ち^{わる}の悪いやつ。



タロス

いし^{ひとびと}昔は人々のために
ちから^{しごと}力仕事をしてくれ
ていたという巨人^{きょじん}。

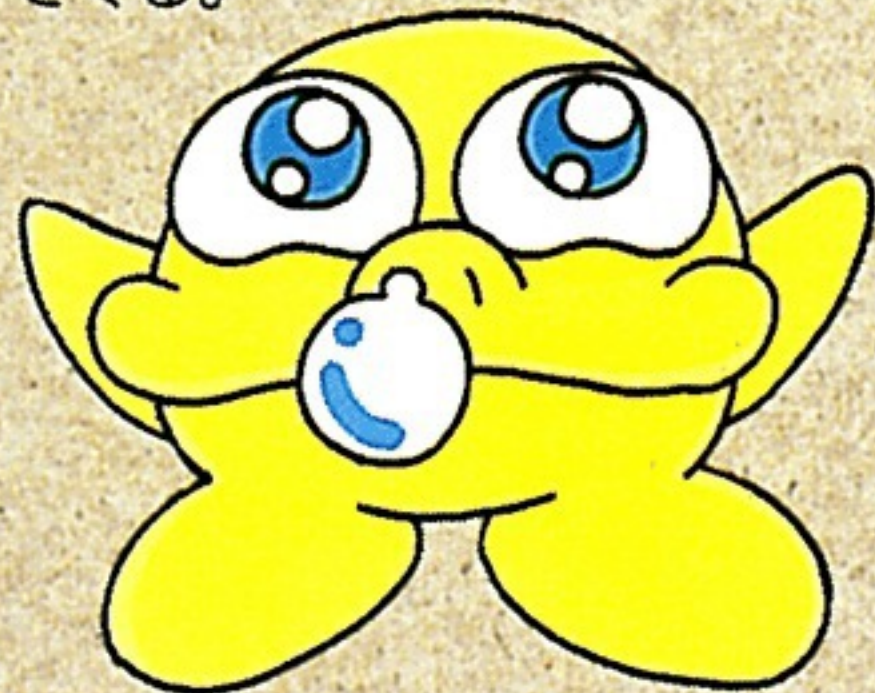


ドラゴン

とお^{いし}遠い昔に生息^{せいそく}していたというお
となしい恐竜^{きょうりゅう}の一種^{いっしゆ}、何者^{なにもの}かが
^{よみがえ}甦^{きようぼう}らせ凶暴^{きようぼう}にしてしまった。

スコーピラス

サソリ^{とつぜんへん}の突然変異^{くうちゅう}か/空中^{くうちゅう}を猛^{もう}スピードで襲^{おそ}ってくる。



ホゲロー

よわ^{かお}弱^{かお}そうな顔^{かお}をしているがなかなかしぶといや
つだ。倒^{たお}すと経験^{けいけん}値^ちがかなりもらえる。

アイテム tem

ぼうけん やくだ
冒険にとっても役立つアイテム。
このほかにもいろいろなものがあります。

やくそう

たいりよく かいふく
体力を回復させることができる薬。

ルオギニン

きょうりよく たいりよく かいふく
やくそうより強力な、体力を回復させる薬。

サーチライト

どうくつたんけん ひつじゆひん
洞窟探検をするときの必需品です。

スーズフルト

ふえ ふ どうくつ だっしゆつ
この笛を吹くと洞窟から脱出することができます。

どくけし

たいない どく け
体内の毒を消すことができる薬です。

せいしんのまもり

つか
これを使うと、MPを回復することができます。

えいちのかがみ

そうび ぶき ぼうぐ こうげきりよく しゆびりよく し
装備している武器・防具の攻撃力と守備力を知ることができます。

トランスカーフ

さいご た よ まち むら もと
最後に立ち寄った町や村に戻ることができます。

アリシュリン

きぜつ なかま せんとうちゆう ふっかつ
気絶した仲間を戦闘中でも復活させることができます。

しゆじんこう ぼうけん つづ ひつよう ぶき ぼうぐ
主人公たちが冒険を続けるために必要な武器や防具です。
この他にももっと強力な武器や防具があります。

武器

ウッドケイン

き つえ いちばんさいしよ も
木の杖。一番最初に持っている武器。

ショートソード

さいしよ せんちよう たんけん
これも最初に村長からもらう短剣です。

チタニウムソード

こうど かがくぎじゆつ ぼこ ぼせい
高度な科学技術を誇った母星からもたらされたと言われる剣です。

レーザーガン

きょうりよく こうせん てき こなごな
強力なレーザー光線で敵を粉々にしてしまう銃です。

防具

レザークロス

かわせい ふく
革製の服。とりあえず最初はこれで身を守りましょう！

魔法のマント

まほう ちから てき こうげき はじ と こうか
魔法の力で敵の攻撃を弾き飛ばす効果のあるマント。

レザーシールド

かわせい たて たて なか いちばんやす
革製の盾。盾の中では一番安い。

セラミックの盾

たて
コストパフォーマンスの最も優れている盾です。

Magic

まほう
魔法

アレックとミニナは戦いを続けて行くうちに、
いろいろな魔法を使えるようになります。

攻撃系

魔法	消費MP	効果
フレエリ	4	炎による攻撃魔法。
ピンドワ	15	敵を金縛りにして動けなくします。
アンチクラフト	16	敵の魔法を封じることができます。
テルル	20	敵の攻撃力を衰えさせることができます。
ルーキレ	24	敵を混乱させます。
ヒューン	28	竜巻を起こして敵を吹き飛ばします。
パウマ	40	味方の攻撃力を50%アップさせます。
タンドレ	48	稲妻で敵を攻撃します。
バサラ	48	仲間の攻撃力を2倍にします。ただしかけられた者は気絶してしまうので、アリシュリンが必要です。

回復系

サーフ	62	敵のまわりを真空状態にして窒息させます。
タイトス	65	敵の時間を止めることができます。
アドレン	92	敵すべてに65ポイントずつのダメージを与えます。

その他

ヒール	3	HPを回復します。
キニーネ	7	毒に冒された人の毒を消します。
ドヒール	20	HPを回復します。ヒールの強化版です。
リーバス	50	気を失った仲間を復活させることができます。
スーパーヒール	60	HPを完全に回復することができます。
メタヒール	70	仲間全員のHPを80ポイントずつ回復させます。
ラクスタ	8	敵から一瞬のうちに逃げるすることができます。
スルト	24	洞窟から一瞬のうちに入り口に戻ることができます。
トルーパ	30	最後に立ち寄った町に戻ることができます。
ルタシェ	70	敵に遭遇せずに移動ができます。

HERA